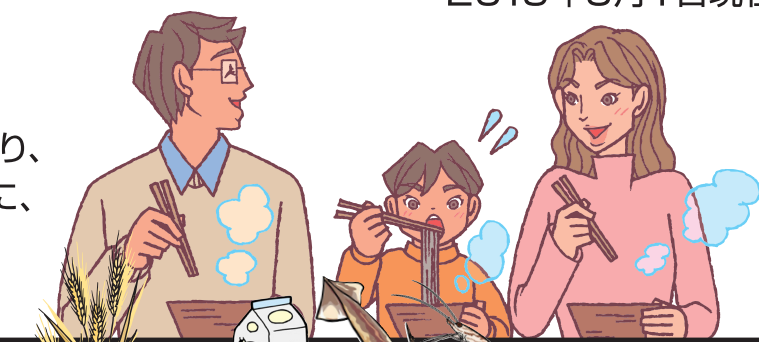


食物アレルギー情報

最近、食物アレルギーでお悩みのお客様から様々なご意見やご要望を頂く機会が増えており、餃子の王将ではお客様の声にお応えするため、又、安心してお食事をしていただけるために、●印にてアレルギーの表示をさせていただきます。



メニュー名	小麦	卵	乳製品	イカ	エビ	カニ	大豆	鶏	豚	りんご	ゼラチン	落花生
餃子	●	●					●	●				
肉シューマイ	●	●			●		●	●				
肉まん	●		●				●	●	●			
桃まん	●						●	●				
焼豚	●	●	●				●	●			●	
棒々鶏(蒸し鶏)	●	●	●				●	●			●	●
王将特製キムチ	●				●		●			●		
ごま団子	●											
春巻	●						●	●				
マンゴープリン			●				●					
炒飯 注1	●	●	●				●	●	●			
キムチ炒飯	●	●			●		●	●	●	●		
天津飯	●	●				●	●					
中華飯	●	●	●	●	●		●	●	●			
焼そば、焼そば(醤油)	●	●					●	●				
焼そば(ソース)	●	●			●		●	●				
揚げそば	●	●	●	●	●		●	●	●			
ラーメン、王将ラーメン	●	●	●				●	●	●		●	
チャーシュー麺	●	●	●				●	●	●		●	
キムチラーメン	●	●	●		●		●	●	●	●		
こってりラーメン	●	●	●				●	●	●		●	
天津麺	●	●				●	●	●				
味噌ラーメン	●	●	●				●	●	●		●	
チャンポン	●	●		●	●		●	●	●			
五目そば	●	●		●	●		●	●	●			
カニ玉	●	●				●	●					
肉と玉子のいりつけ	●	●					●	●	●		●	

メニュー名	小麦	卵	乳製品	イカ	エビ	牛肉	大豆	鶏	豚	桃	りんご	ゼラチン
ほうれん草と玉子のいりつけ	●	●					●	●				
野菜炒め 注2	●	●					●	●				
もやし炒め 注2	●	●					●	●				
ニラレバ炒め 注3	●	●					●	●	●			
肉とキャベツの味噌炒め 注2	●	●					●	●	●			●
牛肉とピーマンの細切り炒め	●	●				●	●					
ジンギスカン	●						●					
八宝菜	●	●	●	●	●		●	●	●			
豚キムチ 注2	●	●			●		●	●	●		●	●
牛焼肉	●					●	●	●	●		●	●
麻婆豆腐	●		●				●	●	●			
酢豚	●	●					●	●	●			
肉団子の甘酢	●	●	●				●	●	●			
鶏の甘酢	●	●					●	●				
エビの甘酢	●	●			●		●					
エビのチリソース	●	●			●			●				
鶏の味噌炒め	●	●					●	●				●
鶏の唐揚	●	●					●	●				
鶏の香味揚	●	●					●	●	●			
エビの天ぷら	●	●			●							
豚の天ぷら	●	●					●		●			
イカの天ぷら	●	●		●								
卵スープ	●	●					●	●	●			
コーンスープ	●	●					●	●	●			
わかめスープ	●						●	●	●			
ワンタンスープ	●						●	●	●			

注1 / 炒飯に使用している焼豚には、乾燥卵白が含まれています。

注2 / 肉の下処理に乾燥卵黄を使用しております。

注3 / ニラレバ等のレバー料理に使用しているレバーは、衣に乾燥卵黄を使用しております。

※当社は、各店舗毎に調理方法が異なる場合がございますので、係の者にお気軽におたずね下さい。

※この表は、アレルギー食品の使用の有無を表示するもので、メニューの選択の参考にさせていただくものです。

お客様にアレルギー症状が発症しないということを保証するものではありません。

※これらのメニューの調理時に、アレルギー食品を含むメニューを調理した器具と共通のものを使用しております。敏感な方はご注意ください。

※アレルギー物質に対する感受は個人差がありますので、ここでのデータはひとつの目安としてご利用ください。